

BÜRGERMEISTER

2024

Produktkatalog



Horizontallibellen



Vertikallibellen



Röhrenlibellen



Dosenlibellen

WALTER BÜRGERMEISTER GMBH

1.1.2024



Firmengeschichte

Die Firma Walter Bürgermeister besteht seit 1947 in Österreich und hat ihre Wurzeln in Nordböhmen (Tschechien), wo bereits Ende des 19. Jh. Vorfahren der Familie Bürgermeister Libellen aus Glas erzeugten. Nach dem 2. Weltkrieg emigrierten Walter und Johanna Bürgermeister im Jahr 1947 nach Linz und begannen in einer Holzbaracke mit der Produktion von Glaslibellen.

1956 übersiedelte die kleine Produktion in ein neu erbautes Betriebs- und Wohngebäude im Süden von Linz. In den Folgejahren wurde mit der Fertigung von Kunststofflibellen begonnen.

Durch stetige Verbesserungen der Produktion und der Produkte, sowie der kontinuierlich erweiterten Produktpalette, konnte sich die Walter Bürgermeister GmbH in den letzten Jahrzehnten als flexibler zuverlässiger und starker Partner am Weltmarkt etablieren.

Nach dem Tod des Firmengründers Walter Bürgermeister im Jahr 2015 wurde die Leitung der Firma von seiner Enkelin Sabine und ihrem Mann Ronald Adlbrecht übernommen. Beide sind bereits seit 1998 im Betrieb engagiert und seit 2012 Gesellschafter der Walter Bürgermeister GmbH.

2017 wurde der Standort nach 61 Jahren ein weiteres Mal verlegt, um die selbst gesetzten Ziele der Nachhaltigkeit in unserer Produktion zu erreichen.



Heute beschäftigt der Betrieb mehr als 70 Mitarbeiter welche hochmotiviert täglich bis zu 80.000 Libellen in bester Qualität **CO2 neutral** produzieren. Die ausschließlich in **Österreich** erzeugten Libellen finden in mehr als 300 verschiedenen Varianten weltweit ihre Anwendung.

Bei der Produktion unserer Libellen auf modernsten Fertigungsanlagen achten wir auf höchste Arbeitssicherheit, den ressourcenschonenden Einsatz von Rohstoffen, Energie oder Wasser, und auf stetige Weiterentwicklung der Produktqualität.

Wir verwenden für unsere Produkte Materialien von höchster Qualität welche von Produzenten erzeugt werden die sich wie wir Nachhaltigkeit in allen Bereichen zum obersten Ziel gesetzt haben.

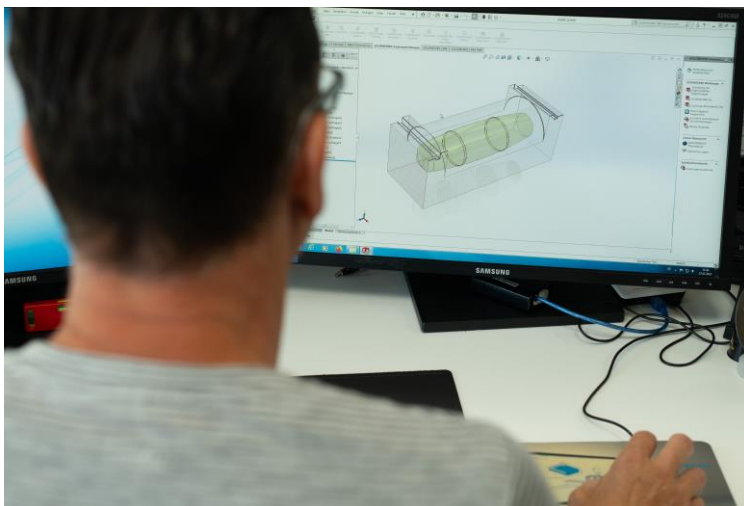
Damit schützen wir unserer Mitarbeiter, Produktionsanlagen und die Umwelt!

Unser Motto: **“We bring your life into balance!”**

Produktion

Um Ihren Anforderungen entsprechend, das richtige Produkt bieten zu können führen wir verschiedenste Standardprodukte und produzieren **auf Wunsch jede mögliche Sondervariante** von Libellen.

Durch den hausinternen Prototypen- und Formenbau fertigen wir Muster in kürzester Zeit.



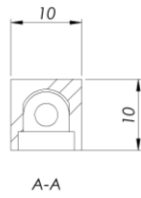
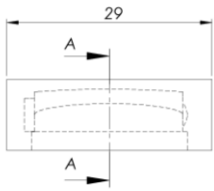
Verzeichnis

Horizontalibellen mit entformter Innenkontur	S05
Horizontalibellen mit ausgedrehter Innenkontur	S06
Horizontalibellen mit ausgedrehter Innenkontur zum Klemmen	S08
Horizontalibellen mit ausgedrehter Innenkontur zum Anschrauben	S09
Horizontalibellen mit ausgedrehter Innenkontur und mit Fassung zum Anschrauben	S11
Horizontalibellen zum Anschrauben mit eingelegter Röhrenlibelle	S13
Röhrenlibellen mit entformter Innenkontur	S14
Vertikalibellen mit ausgedrehter Innenkontur	S15
Dosenlibellen mit entformter Innenkontur	S18
Dosenlibellen mit entformter Innenkontur zum Anschrauben	S19
Dosenlibellen mit entformter Innenkontur in Fassung zum Anschrauben	S20
Dosenlibellen mit ausgedrehter Innenkontur	S21
Dosenlibellen mit ausgedrehter Innenkontur zum Anschrauben	S22
Bandmaßlibellen mit ausgedrehter Innenkontur	S26
Kreuzlibellen mit ausgedrehter Innenkontur	S27
Werbeartikel	S28
Sonderlibellen	S32
Technische Eigenschaften	S35

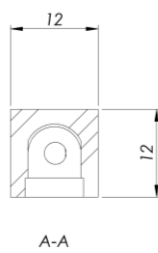
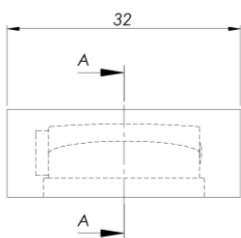
Horizontallibellen

mit **entformter** Innenkontur

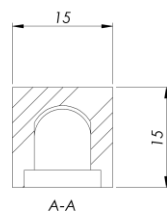
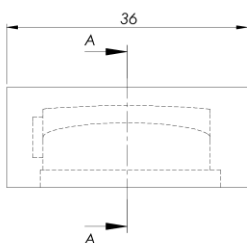
NT29



NT32



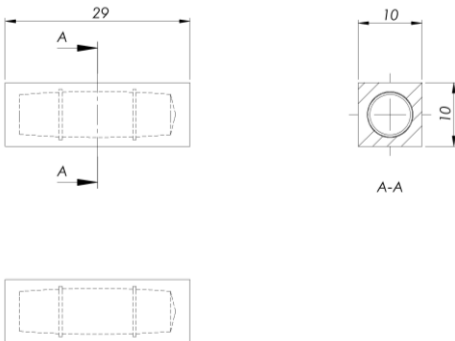
NT36



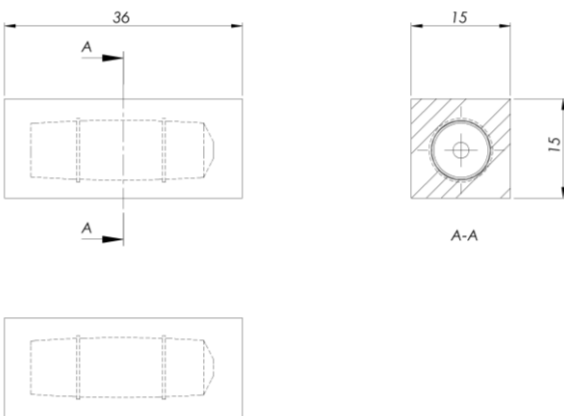
Horizontallibellen

mit **ausgedrehter Innenkontur**

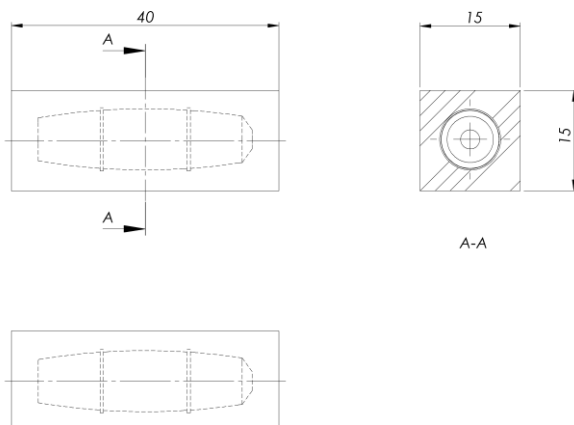
H29



H36



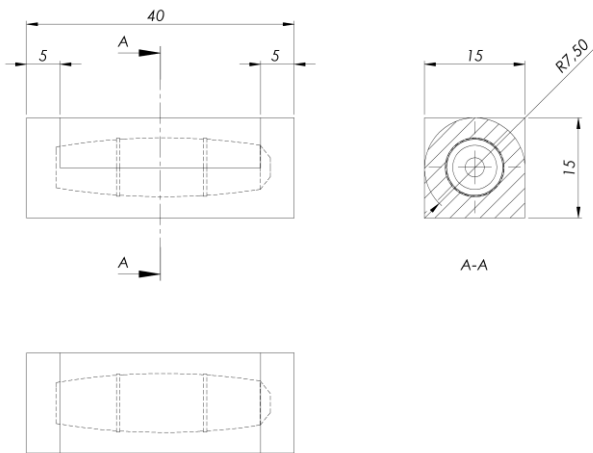
H40



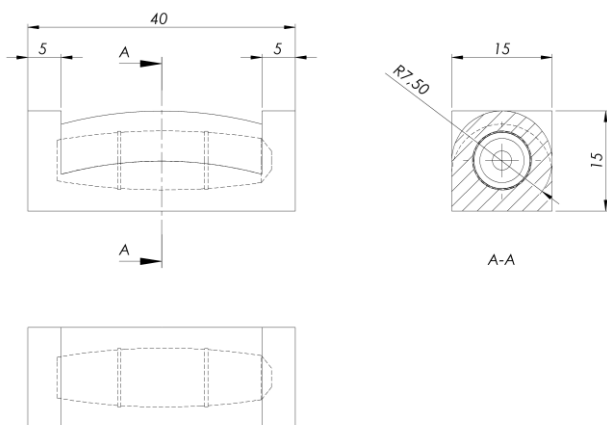
Horizontallibellen

mit **ausgedrehter Innenkontur**

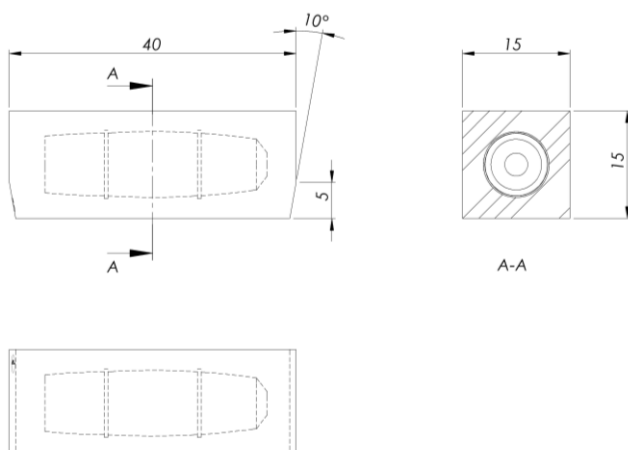
AH40



AHL40



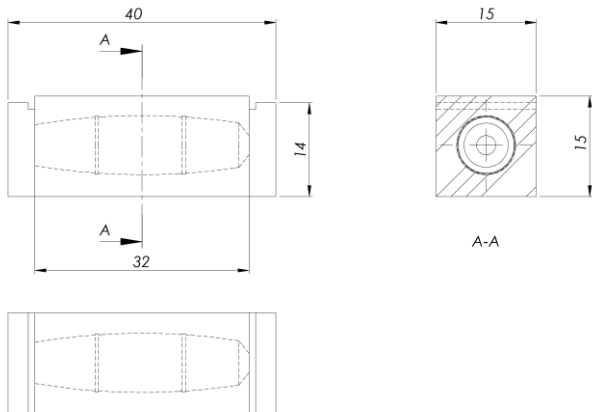
HS40



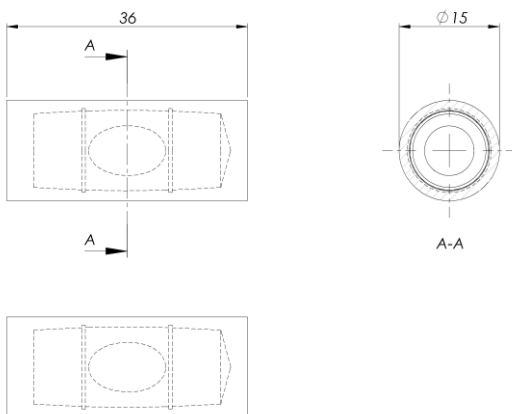
Horizontallibellen

mit **ausgedrehter Innenkontur**

HUK40



R36



Alle Horizontallibellen mit ausgedrehter Innenkontur sind auch mit 4 oder 6 Ringen erhältlich

BSP.: AH40-4R

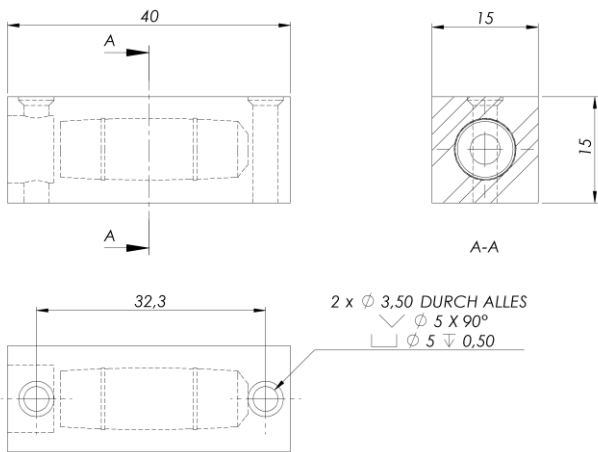
BSP.: H40-6R



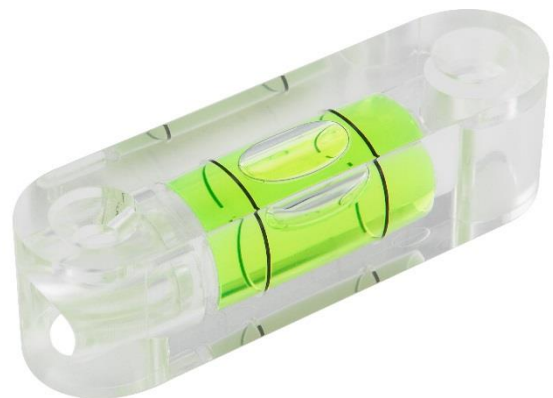
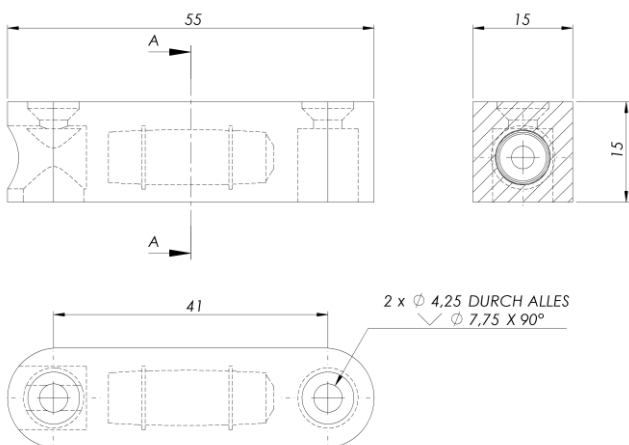
Horizontallibellen

mit ausgedrehter Innenkontur zum Anschrauben

A40



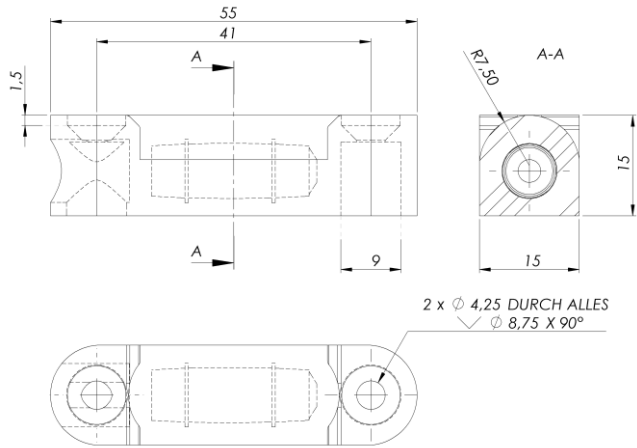
H55



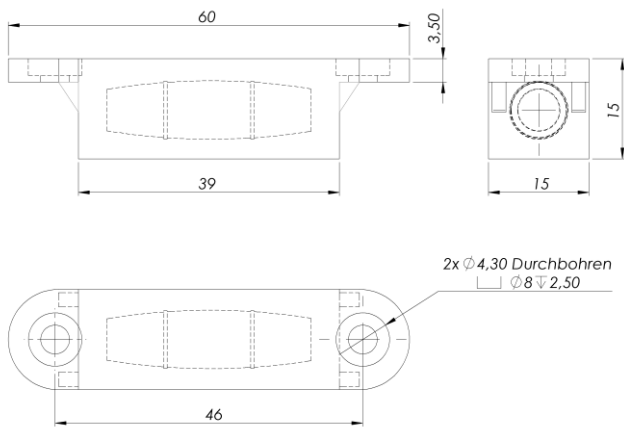
Horizontallibellen

mit ausgedrehter Innenkontur zum Anschrauben

H55H



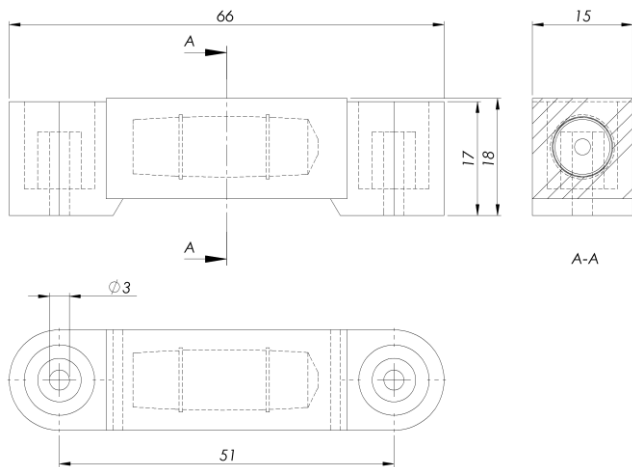
H60



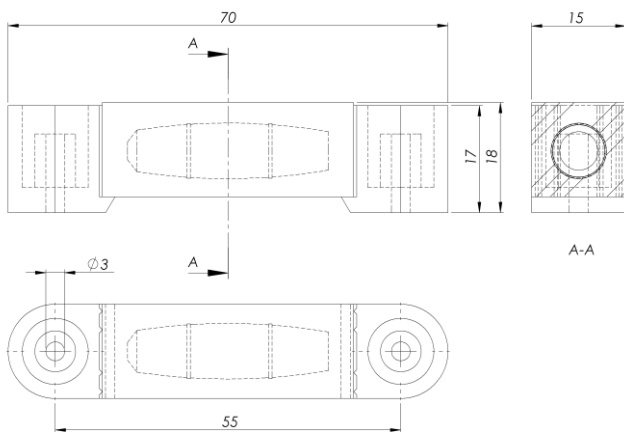
Horizontallibellen

mit ausgedrehter Innenkontur und mit Fassung zum Anschrauben

HFU66



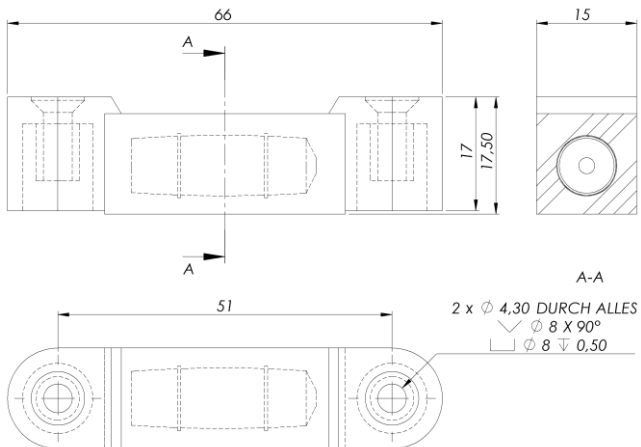
HFU70



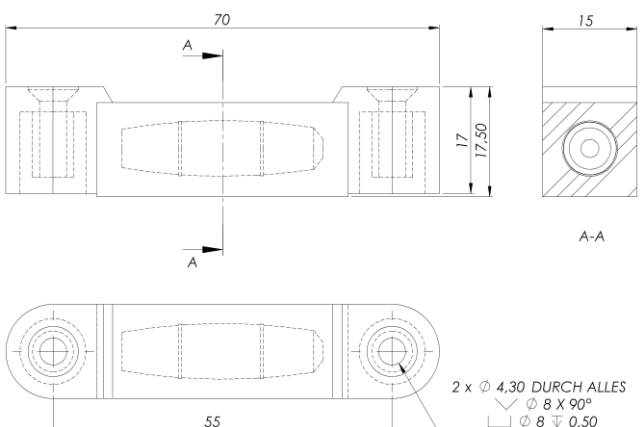
Horizontallibellen

mit ausgedrehter Innenkontur und mit Fassung zum Anschrauben

HFO66



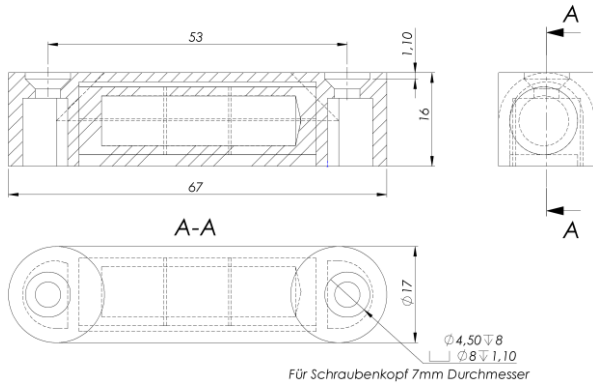
HFO70



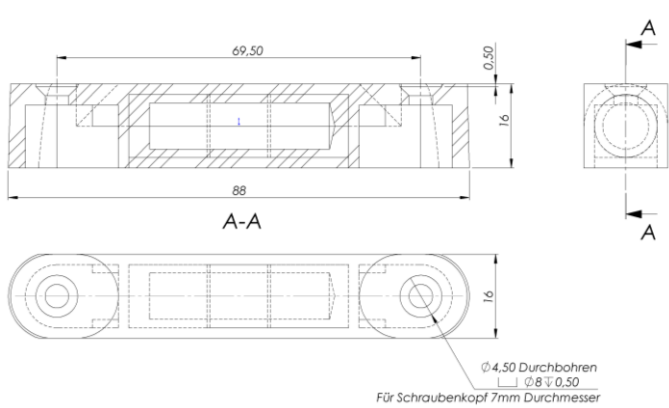
Horizontallibellen

zum Anschrauben mit eingelegter Röhrenlibelle

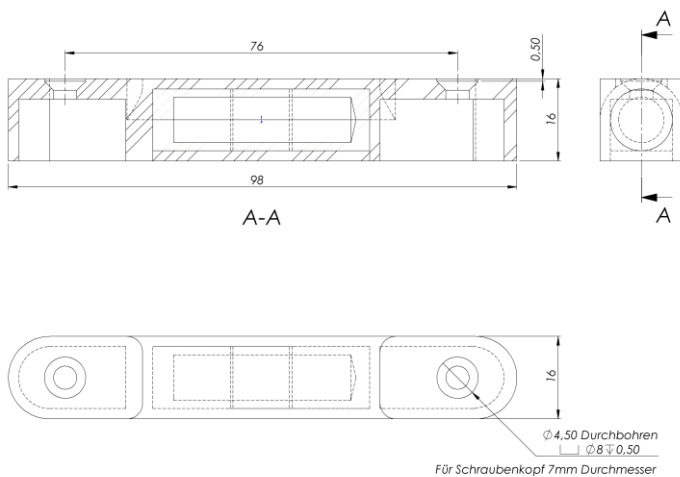
T67



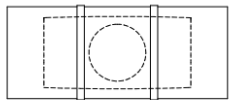
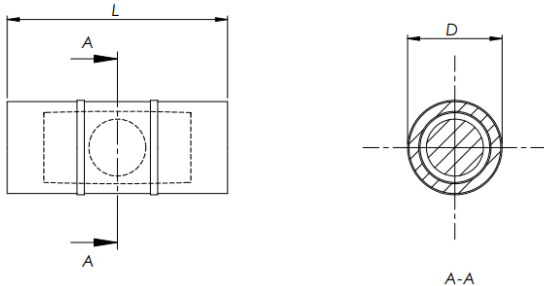
T88



T98



R



LEGENDE:
L.....Länge in mm
D....Durchmesser in mm



Verschiedene Füllflüssigkeiten auf Anfrage erhältlich

R12x5

Röhrenlibelle, Länge =12mm, Durchmesser =5mm, zwangs-entformt, 2 Ringe

R14x6

Röhrenlibelle, Länge 14mm, Durchmesser =6mm, zwangs-entformt, 2 Ringe

R16x7

Röhrenlibelle, Länge =16mm, Durchmesser =7mm, zwangs-entformt, 2 Ringe

R21x7

Röhrenlibelle, Länge =21mm, Durchmesser =7mm, zwangs-entformt, 2 Ringe

R25x7

Röhrenlibelle, Länge =25mm, Durchmesser =7mm, zwangs-entformt, 2 Ringe

R25x10

Röhrenlibelle, Länge =25mm, Durchmesser =10mm, zwangs-entformt, 2 Ringe

R30x10

Röhrenlibelle, Länge =30mm, Durchmesser =10mm, zwangs-entformt, 2 Ringe

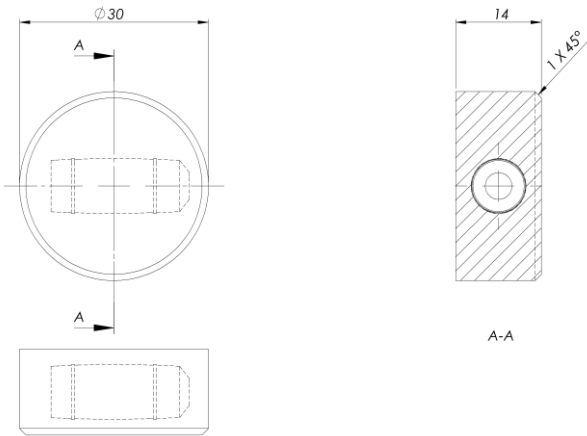
R42x12

Röhrenlibelle, Länge =42mm, Durchmesser =10mm, zwangs-entformt, 2 Ringe

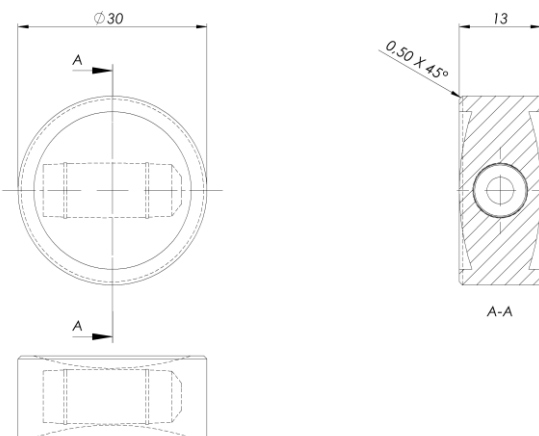
Vertikallibellen

mit **ausgedrehter Innenkontur**

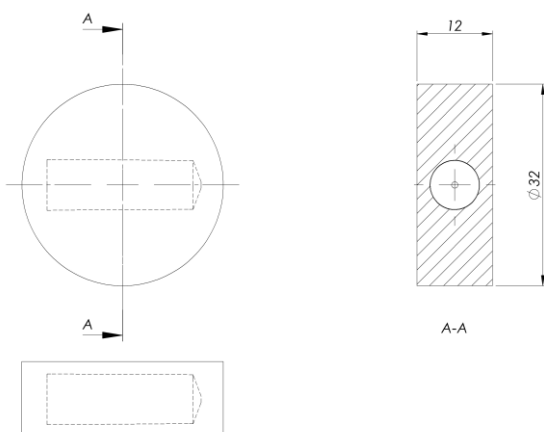
V30



V30W



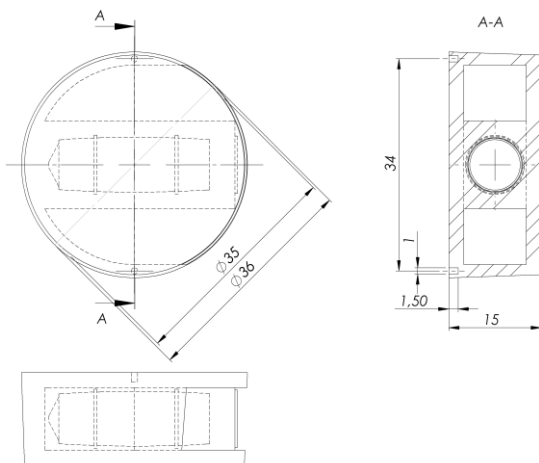
V32



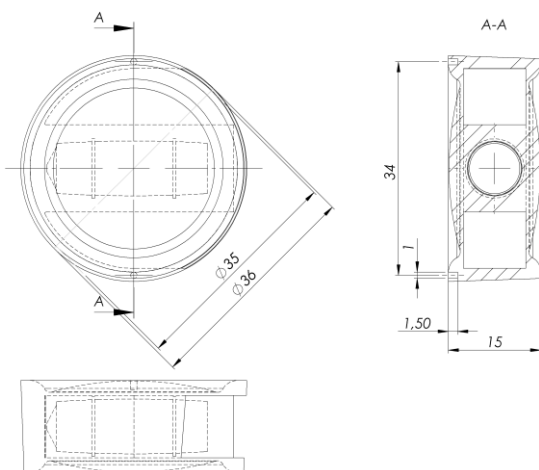
Vertikallibellen

mit ausgedrehter Innenkontur

N36



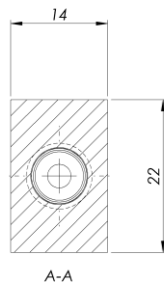
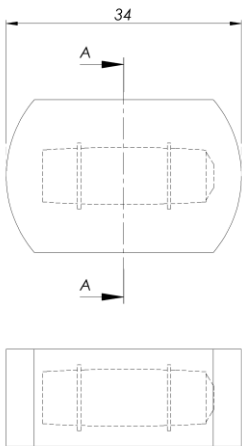
NL36



Vertikallibellen

mit **ausgedrehter Innenkontur**

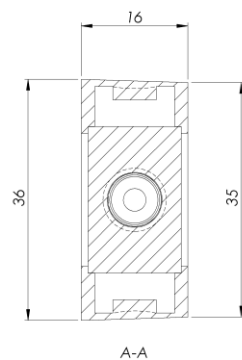
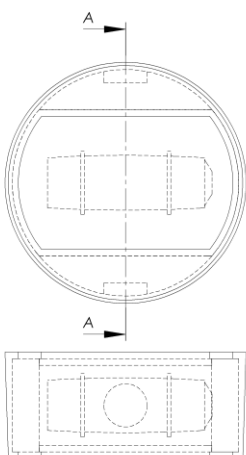
B2



Vertikallibellen

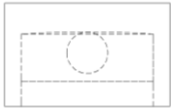
mit **ausgedrehter Innenkontur und Fassung**

BF2

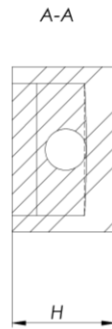
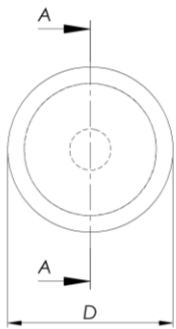


Unterschiedliche Farben möglich

D08 bis D40



LEGENDE:
D.....Durchmesser in mm
H.....Höhe in mm



D08 Durchmesser=8mm, Höhe =5mm

D10 Durchmesser=10mm, Höhe =6mm

D11 Durchmesser=11,2mm, Höhe =6,2mm

D12 Durchmesser=12mm, Höhe =7mm

D14 Durchmesser=14mm, Höhe =8mm

D15 Durchmesser=15mm, Höhe =8mm

D18 Durchmesser=18mm, Höhe =9mm

D20 Durchmesser=20mm, Höhe =9,2mm

D30 Durchmesser=30mm, Höhe =10mm

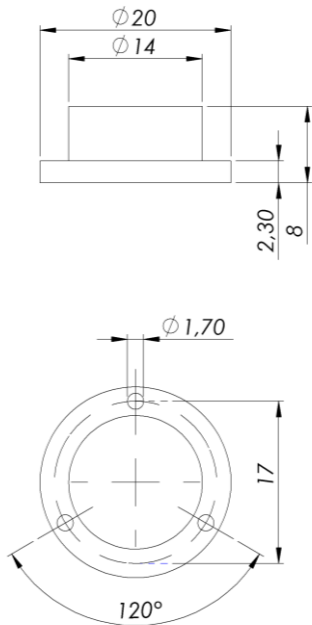
D33 Durchmesser=33mm, Höhe =14,5mm

D40 Durchmesser=40mm, Höhe =10mm

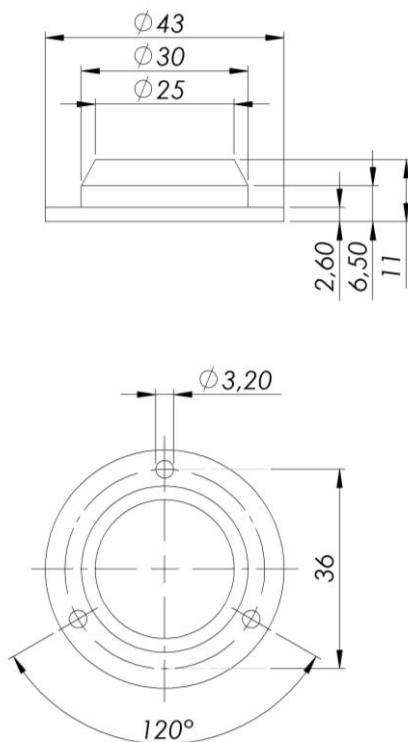


Bedruckung mit Logos oder anderen Skalen möglich.

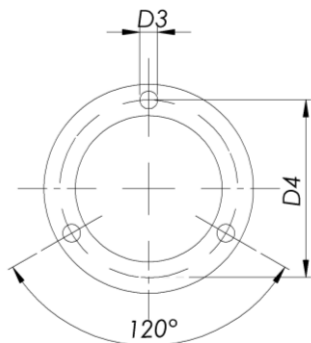
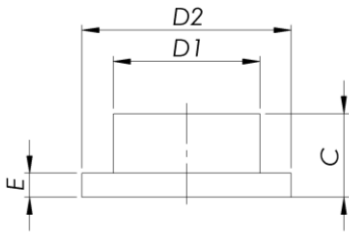
DF20



DF43



DF

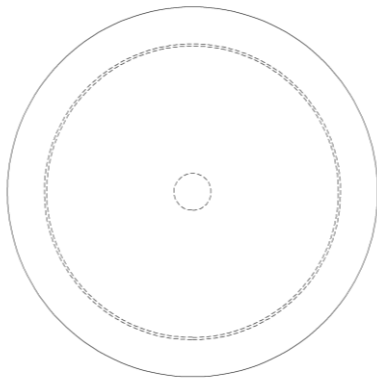
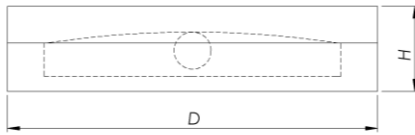


- DF26 Durchmesser=26mm, Höhe =10mm
- DF30 Durchmesser=30mm, Höhe =11mm
- DF32 Durchmesser=32mm, Höhe =10,5mm
- DF36 Durchmesser=36mm, Höhe =10,5mm



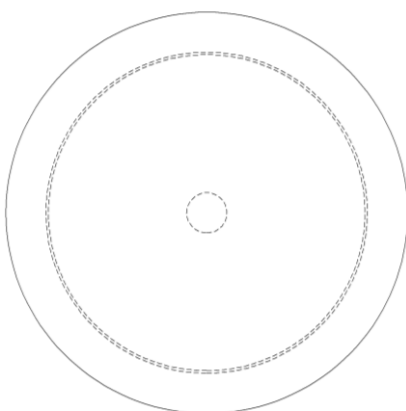
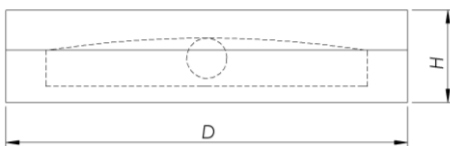
Bedruckung mit Logos oder anderen Skalen möglich.

D50



d=50mm, h=12mm, verschiedene Druckvarianten

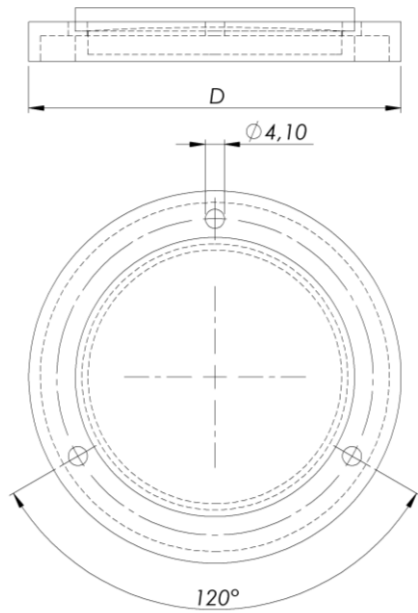
D60



d=60mm, h=11,3mm, verschiedene Druckvarianten

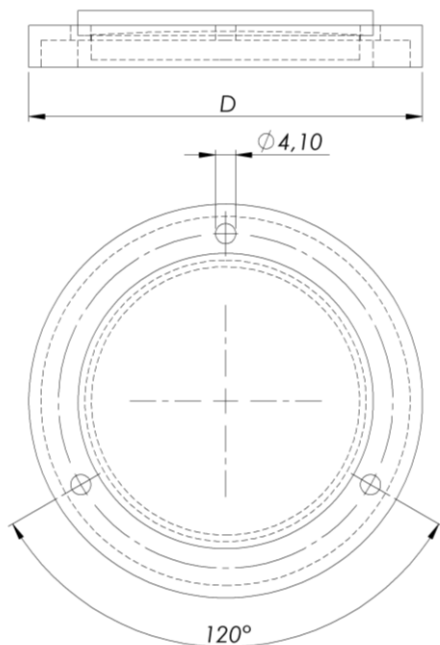
Dosenlibellen

DF50



d=50mm, h=12mm, verschiedene Druckvarianten

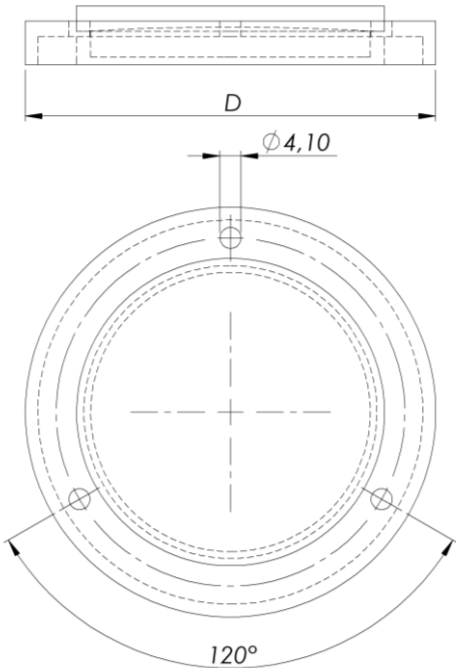
DF60



d=60mm, h=11,3mm, verschiedene Druckvarianten

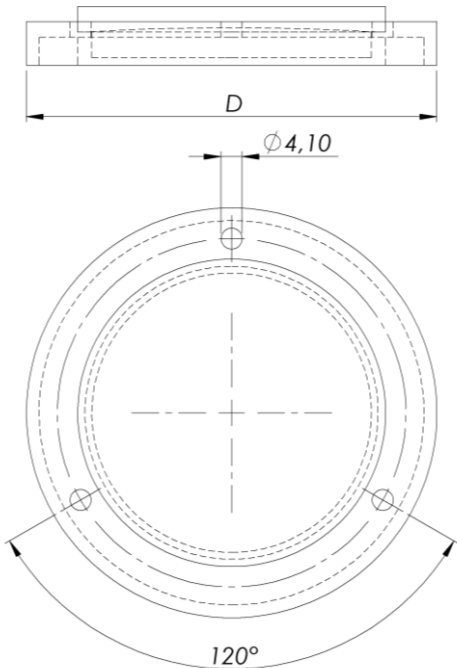
Dosenlibellen

DF80s



d=80mm, h=12mm, verschiedene Druckvarianten

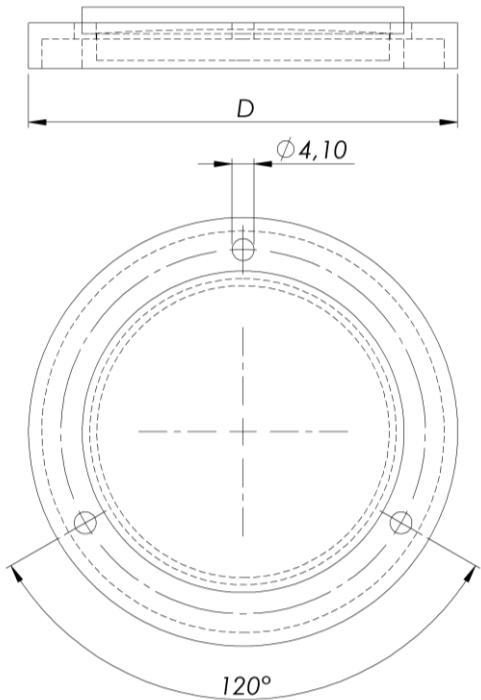
DF80



d=80mm, h=12mm, verschiedene Druckvarianten

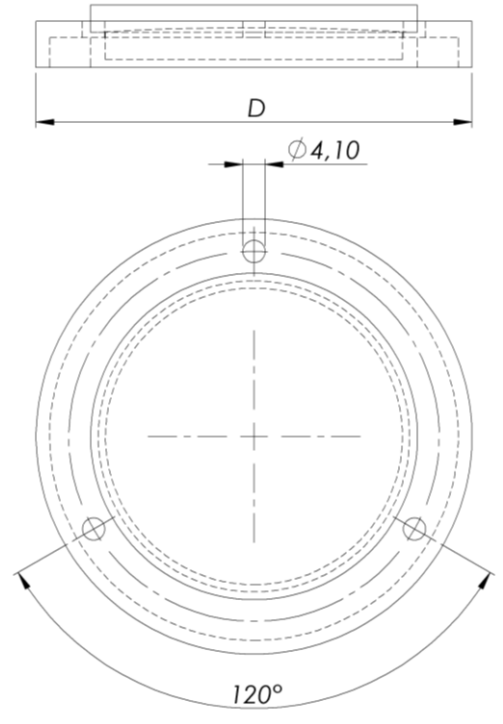
Dosenlibellen

DF100



d=100mm, h=14,5mm, verschiedene Druckvarianten

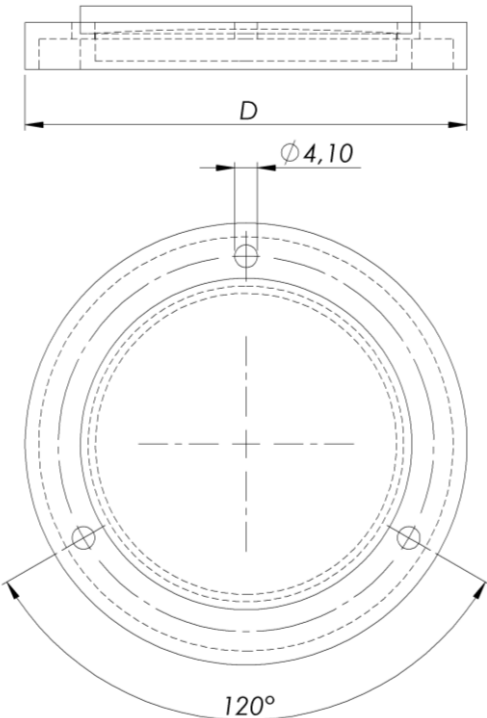
DF100s



d=100mm, h=14,5mm, verschiedene Druckvarianten

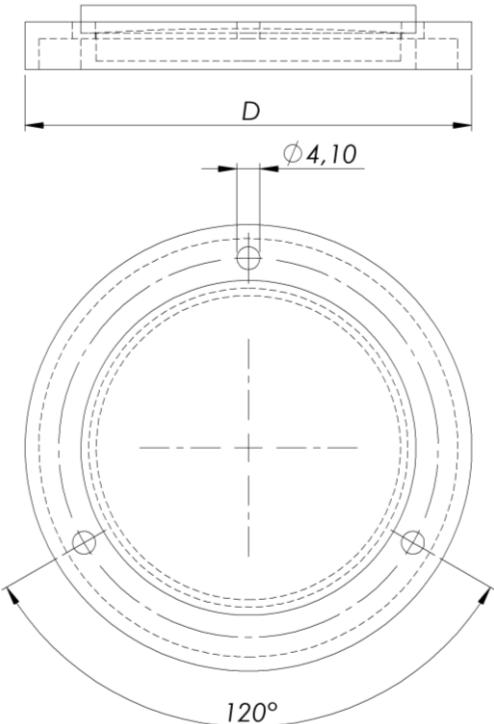
Dosenlibellen

DF100



d=100mm, h=14,5mm, verschiedene Druckvarianten

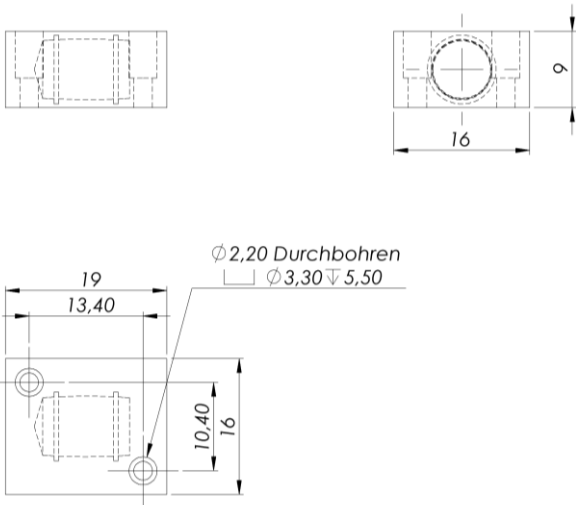
DF100s



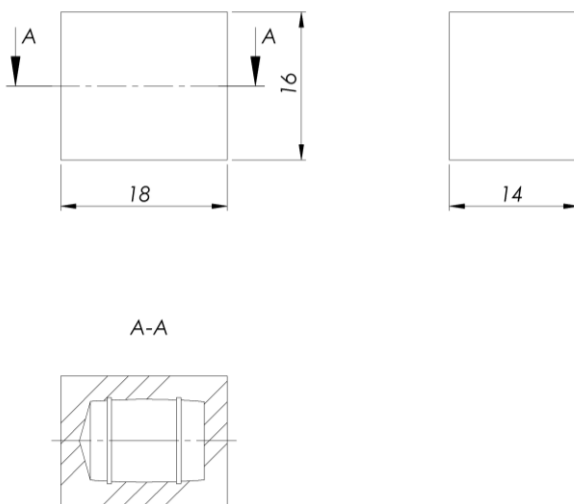
d=100mm, h=14,5mm, verschiedene Druckvarianten

Bandmaßlibellen

BM1

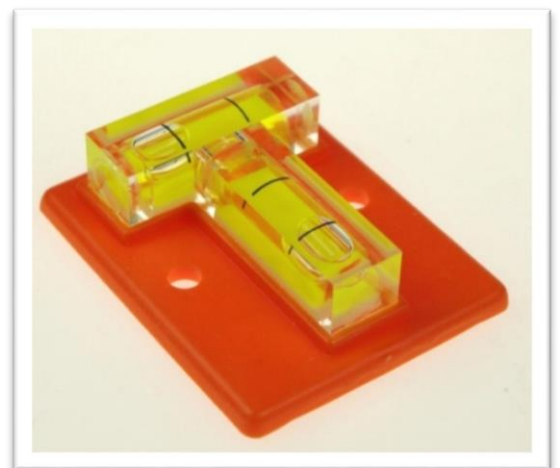
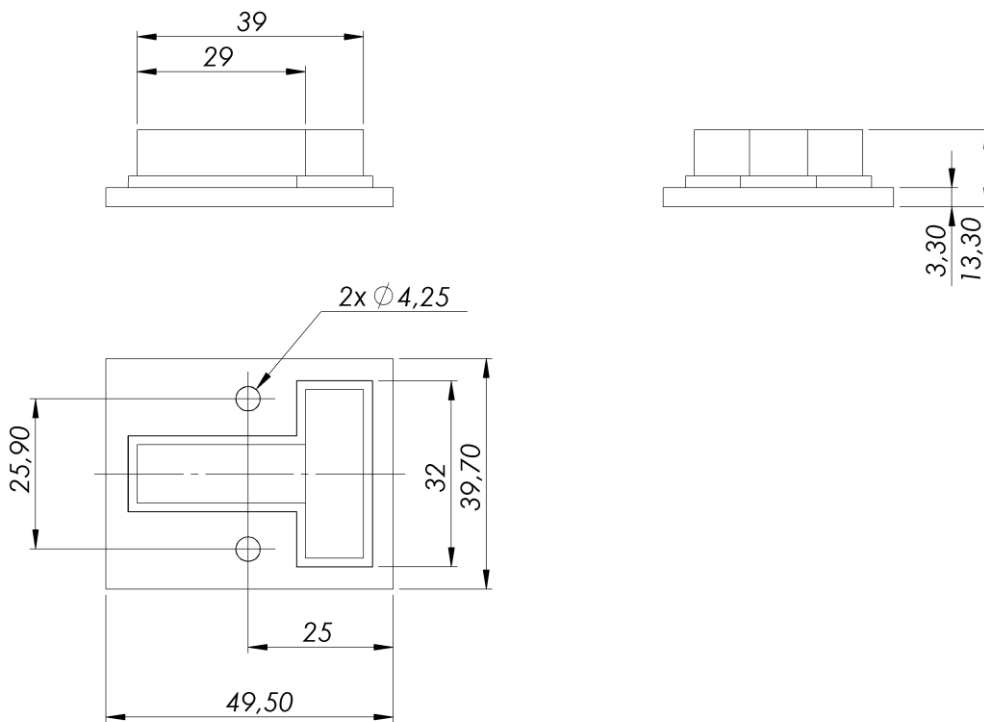


BM2



Kreuzlibelle

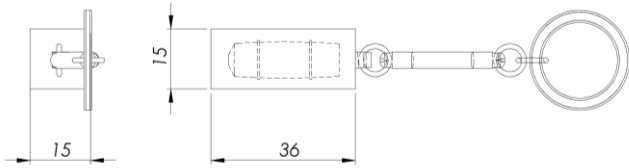
Kreuzlibelle



Unterschiedliche Farbkombinationen möglich!

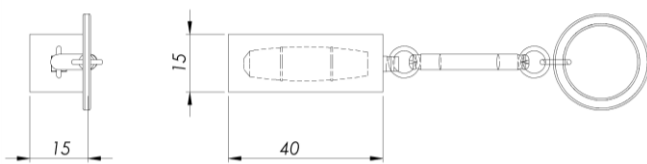
Werbeartikel

S36



Bedruckung mit Logo möglich

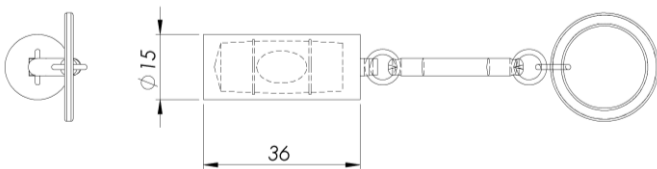
S40



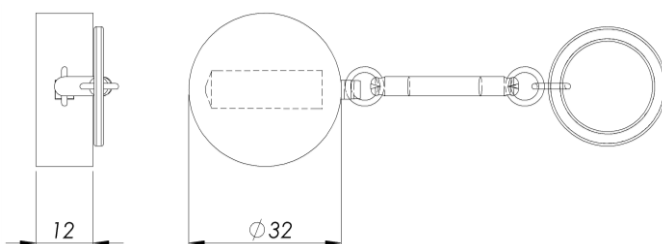
Bedruckung mit Logo möglich

Werbeartikel

SR36



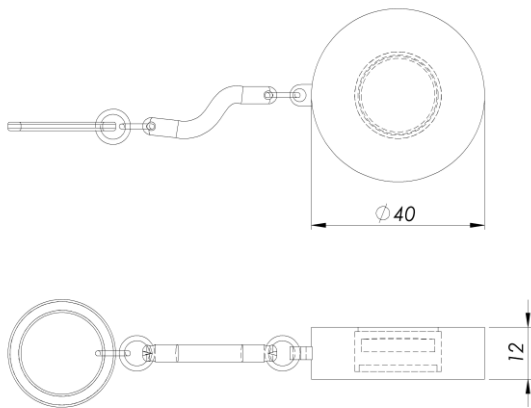
SV



Bedruckung mit Logo möglich

Werbeartikel

DS

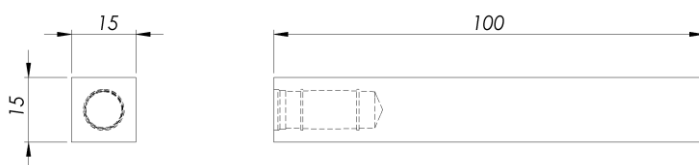


Bedruckung mit Logo möglich

Werbeartikel

Taschenwasserwaage

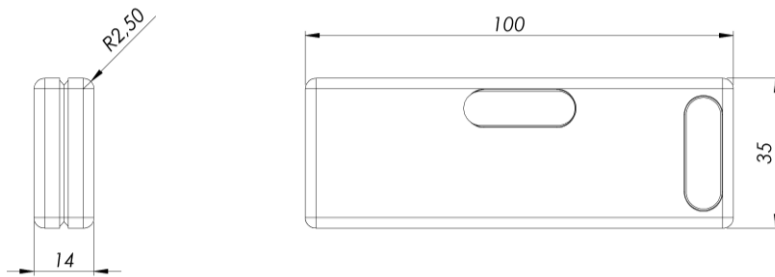
TW100



Bedruckung mit Logo möglich

Werbeartikel

TW102

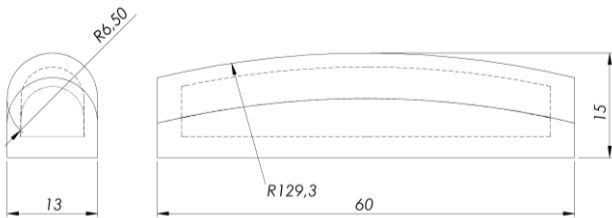


Bedruckung mit Logo möglich

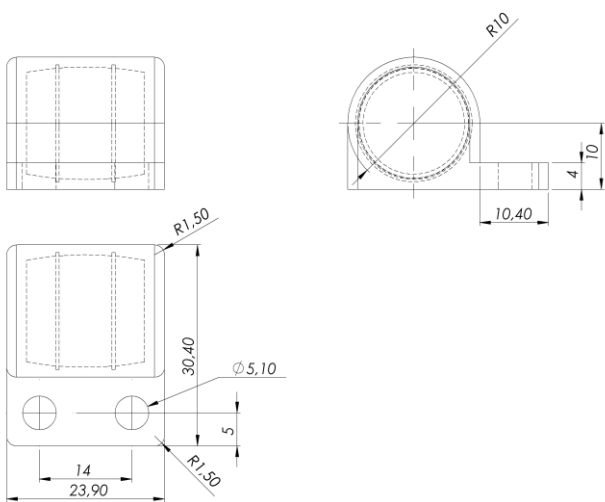


Sonderlibellen

Neig M



Bohr



Sonderlibellen

Foto1

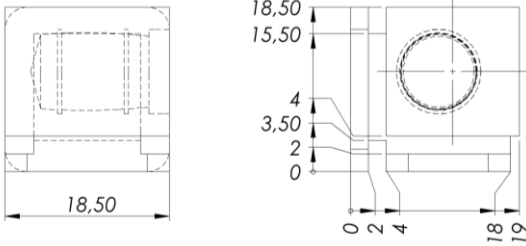
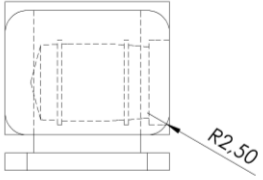
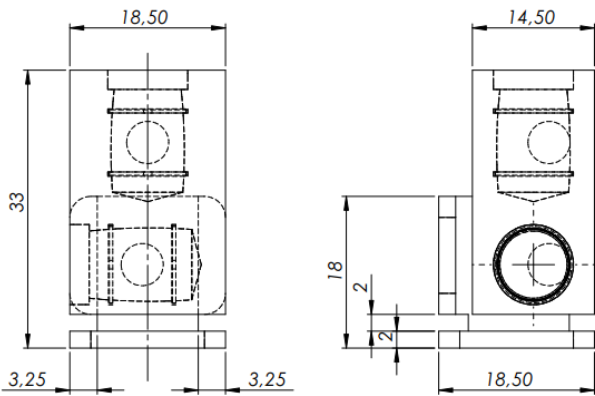
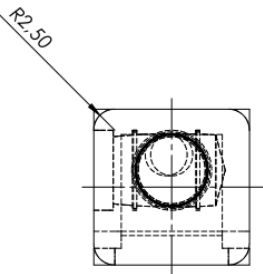


Foto2



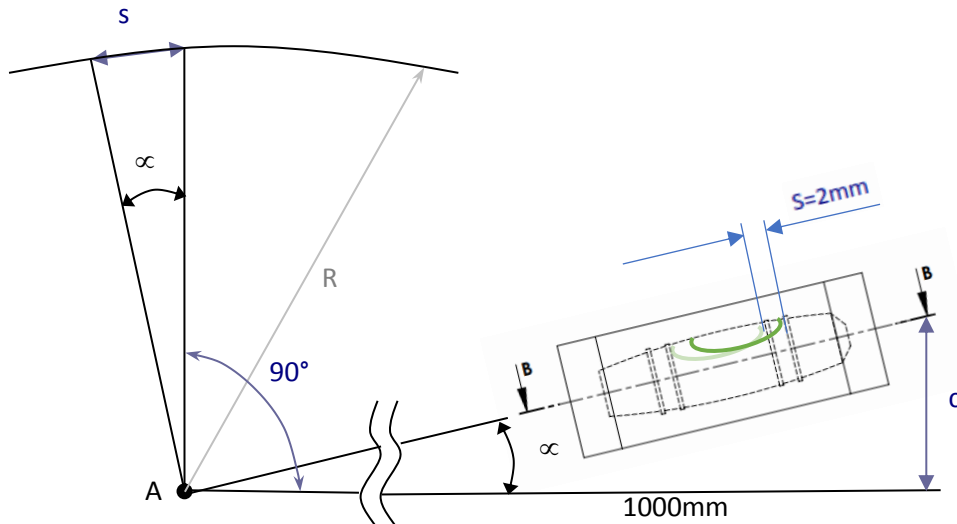
Sonderlibellen



Empfindlichkeit

Die Empfindlichkeit ist die Neigung der Libelle zur Referenzachse bei einer Blasenverschiebung von 2mm. Sie wird in Grad, Winkelminuten oder in mm/m angegeben.

Je größer der Krümmungsradius R der Libelle ist desto größer ist die Empfindlichkeit.



Wir bieten Libellen mit verschiedensten Innenkonturen und Empfindlichkeiten bis 50mm/m an. Bei unseren Standard-Blocklibellen mit ausgedrehter Innenkontur beträgt die Empfindlichkeit 10,75mm/m.

Blasengröße

Die Blasengröße und die Abstände der Markierungen werden nach Kundenwunsch gefertigt.

Bei unseren Standard-Blocklibellen mit ausgedrehter Innenkontur beträgt die Blasengröße bei 20°C 11,5mm +/- 0,3mm bei einem Markierungsabstand von 12,45mm.

Markierungen

Bei unseren Standard-Blocklibellen sind die Markierungsringe aus Stahl.

Bei Dosenlibellen und Libellen mit entformter Innenkontur werden die Markierungen gedruckt.

Wir versehen die Libellen auch gerne mit Ihrem gewünschten Logo.

Technischen Details und detaillierte Datenblätter auf Anfrage.

Wir erfüllen gerne Ihre individuellen Wünsche!